

Chambre
Syndicale
Nationale
de l'Eau
de Javel.



DOSSIER DE PRESSE JUIN 2009



23, avenue Jean Moulin 75014 Paris / 01 58 14 05 05 / www.rp-entrepreneurs.com



SOMMAIRE

L'Eau de Javel

Edito d'Yves Raynal- Président de la CSNEJ

Communiqué de presse général

Activité désinfectante de l'Eau de Javel
Tout sur l'eau de Javel

Communiqué de presse médical

Activité désinfectante de l'Eau de Javel dans le domaine médical
Hygiène hospitalière : désinfection courante
Hygiène hospitalière : désinfection spécifique

Communiqué de presse vétérinaire/ agricole

Présentation de la Chambre Syndicale Nationale de l'Eau de Javel
Présentation de l'Institut Pasteur de Lille



PROGRAMME PETIT DEJEUNER PRESSE 18 JUIN 2009

- **ACCUEIL DES MEDIAS**
- **PRESENTATION DE LA CSNEJ – YVES RAYNAL**
- **PRESENTATION DE L'INSTITUT PASTEUR DE LILLE –
FRANCK POLYN**
- **PRESENTATION DE L'ETUDE – ISABELLE WATBLED**
- **QUESTIONS-REponses**



EDITO
YVES RAYNAL
Président de la Chambre Syndicale Nationale de l'Eau de Javel

L'apparition de nouvelles maladies infectieuses et de virus mutants fait courir le risque de nouvelles pandémies. S'agissant en particulier du virus de la grippe aviaire A H5N1, nous savons que les épidémiologistes redoutent toujours une mutation ou une recombinaison virale qui rendrait possible la contamination interhumaine.

Après que l'activité virucide de l'Eau de Javel ait été démontrée sur de nombreux virus, dont le VIH du SIDA, la Chambre Syndicale Nationale de l'Eau de Javel a souhaité confirmation de cette activité virucide par la réalisation d'un essai sur le virus de la grippe aviaire A H5N1.

La CSNEJ s'est tournée vers l'Institut Pasteur de Lille qui fait autorité en matière scientifique et dont la qualité des travaux et l'impartialité sont unanimement reconnues.

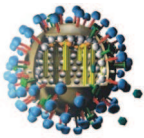
Les recherches effectuées dans le respect des normes européennes de désinfection en vigueur et les résultats obtenus confirment l'action virucide de l'Eau de Javel sur le virus A H5N1.

Si nous devons être confrontés à une pandémie de grippe aviaire, nul doute que l'Eau de Javel figurerait au premier rang des moyens de désinfection des surfaces pour participer à l'hygiène préventive à l'hôpital et à la maison.



Résultats Institut Pasteur de Lille : L'Eau de Javel est active sur le virus H5N1

L'Institut Pasteur de Lille a réalisé, à la demande de la Chambre Syndicale Nationale de l'Eau de Javel, un test d'activité virucide de l'Eau de Javel sur le virus de la grippe aviaire H5N1 (*Influenza virus A H5N1*). L'Eau de Javel, le produit de désinfection le plus populaire de par ses propriétés d'hygiène préventive intéresse plus que jamais le grand public, la communauté scientifique, médicale et gouvernementale.



Les risques de pandémie sont plus présents que jamais : l'OMS, les gouvernements et les professionnels de la santé se mobilisent pour être en mesure de faire face à toute éventualité. A l'heure où beaucoup d'entre nous s'interrogent ou s'inquiètent sur ces virus mutants de plus en plus présents, l'Eau de Javel demeure une solution d'hygiène préventive qui a déjà prouvé toute son efficacité.

L'activité désinfectante de l'Eau de Javel est connue depuis le 19^{ème} siècle. Les découvertes de Pasteur dans le domaine des maladies infectieuses ont eu une importance primordiale. En 1988, l'examen au microscope électronique a permis de visualiser la destruction en 30 secondes des bactéries par éclatement de leur membrane au contact de l'Eau de Javel vendue dans le commerce.

Si en 1985, l'équipe de l'Institut Pasteur ayant mis en évidence le virus du Sida a prouvé l'efficacité de l'Eau de Javel sur ce virus, qu'en est-il aujourd'hui sur le virus H5N1 ?

La Chambre Syndicale Nationale de l'Eau de Javel a donc demandé à l'Institut Pasteur de Lille de tester l'efficacité de l'Eau de Javel sur le virus H5N1 (*Influenza virus A H5N1*).

Les conditions de l'étude :

Le test réalisé en 2008 par l'Institut Pasteur de Lille, a été effectué dans son laboratoire de niveau de sécurité très élevé (niveau P3)

Ce test a permis de vérifier l'activité virucide de l'Eau de Javel vis-à-vis du virus H5N1 (*Influenza virus A H5N1*) en adaptant la méthodologie de la norme européenne en vigueur .



Des résultats concluants sur le virus H5N1 (*Influenza virus A H5N1*) :

L'Eau de Javel, déjà championne de la désinfection, ajoute une nouvelle victoire à son palmarès.

Les résultats de l'essai réalisé par l'Institut Pasteur Lille montrent que l'Eau de Javel du commerce est active dès la concentration de 0.1% de chlore actif* après un temps de contact de 15 minutes selon la Norme NF EN 14476, dans des conditions dites de saleté, vis-à-vis du virus de la grippe aviaire H5N1.

*L'Eau de Javel du commerce en flacon diluée environ 25 fois

Le mécanisme d'action de l'Eau de Javel :

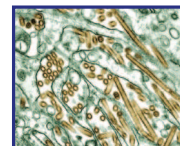
Les virus et bactéries sont composés d'acides aminés constituant des protéines, et d'acide nucléique. Leur incroyable capacité à s'adapter et à muter ne change pas la nature intrinsèque de leurs constituants. Or la principale caractéristique de l'Eau de Javel réside dans sa capacité à détruire les acides aminés et donc les protéines. C'est ce qui fait de l'Eau de Javel une arme absolue : au contact de l'Eau de Javel, quelques secondes suffisent à provoquer la destruction des bactéries ou virus.

L'Eau de Javel : l'alliée incontournable de l'hygiène préventive

Les virus et les bactéries se propagent très facilement. En particulier, les sols, murs, et autres surfaces ou objets tels les poignées de portes, interrupteurs ou encore le linge sont des vecteurs de propagation. Dans le contexte actuel de risque de pandémie l'Eau de Javel, s'impose à la maison et dans les collectivités - dont les infrastructures médicales - pour désinfecter régulièrement ces surfaces afin de limiter la propagation des virus et bactéries.

Pourquoi le virus H5N1 (*Influenza virus A H5N1*) ? :

Le virus H5N1 considéré comme l'un des virus grippaux les plus hautement pathogènes pour l'homme représente toujours un risque élevé de pandémie. En effet, les épidémiologistes craignent qu'une mutation ou une recombinaison virale du H5N1 ne rende possible la contamination interhumaine, entraînant la survenue d'une pandémie.



Ces résultats sur le virus H5N1 peuvent-ils s'appliquer au virus H1N1?

Le processus de destruction par l'Eau de Javel s'applique aux autres virus grippaux, en l'occurrence au virus H1N1. Il reste à définir pour chacun d'entre eux une concentration précise efficace.

L'Eau de Javel, Le produit d'hygiène préventive du futur :

L'Eau de Javel a déjà prouvé son efficacité sur les bactéries, les moisissures, les virus. La NASA a même choisi l'Eau de Javel pour désinfecter la cabine d'Apollo XI afin d'éviter une contamination éventuelle par des germes lunaires inconnus. Demain nous devons faire face à des virus aujourd'hui inconnus, l'Eau de Javel reste la solution d'avenir.

A Propos de la Chambre Syndicale Nationale de l'Eau de Javel

La "Chambre Syndicale des fabricants d'Eau de Javel" a été créée en 1919. Elle regroupe des javeliers (fabricants d'Eau de Javel) et des chlorigènes (fabricants d'hypochlorite de sodium, matière première de base de l'Eau de Javel.)

La CSNEJ agit pour promouvoir les meilleures utilisations de l'Eau de Javel auprès du grand public, des professionnels de la santé, des collectivités, en restauration collective ...et son importance comme produit d'hygiène préventive.

Plus d'informations sur : www.eaudejavel.fr

"L'Eau de Javel est un produit biocide. Utiliser les biocides avec précaution. Avant toute utilisation, lisez l'étiquette et les informations concernant le produit".

A propos de l'Institut Pasteur de Lille

Il a été créé en 1894 par Louis Pasteur pour la préparation des sérums et l'étude des maladies infectieuses.

Le 1er avril 1898, l'Institut Pasteur de Lille a été reconnu comme établissement d'utilité publique par décret présidentiel. Il a contribué aux grandes avancées scientifiques du siècle passé. Aujourd'hui, les douze équipes de recherche présentes sur le campus lillois ont un rayonnement international. Elles sont actives sur tous les fronts actuels pour lutter contre les grandes maladies de ce siècle. En parallèle, l'Institut Pasteur de Lille a déployé un réseau d'expertises en matière d'analyses bio-environnementales, aux côtés d'un pôle spécifique de santé publique. Un objectif unique : améliorer la santé de l'homme et de l'environnement.

Plus d'informations sur : www.pasteur-lille.fr



Contacts presse :

Marie-Françoise Guillaud-Magnin et Eva Personnat
Marie-francoise@rp-entrepreneurs.com ; eva@rp-entrepreneurs.com
01 58 14 05 03

ACTIVITÉ DÉSINFECTANTE DE L'EAU DE JAVEL

DANS LES DOMAINES ALIMENTAIRE, DOMESTIQUE, COLLECTIVITÉS ET INDUSTRIEL

Normes	Conditions de l'essai	Concentration exprimée en % de chlore actif	Quantité d'Eau de Javel à 2,6 % de chlore actif* (flacon)
--------	-----------------------	---	---

ACTIVITÉ BACTÉRICIDE

EN 1040	(avril 1997)	5 minutes 20°C	0,0036 %	1,5 ml / litre
EN 1276	(oct. 1997)	Conditions de propreté 5 minutes 20°C	0,0072 %	3 ml / litre
		Conditions de saleté 5 minutes 20°C	0,072 %	30 ml / litre
EN 13697	(nov. 2001)	Conditions de propreté 5 minutes	0,039 %	15 ml / litre
		Essai de surface 15 minutes température ambiante	0,026 %	10 ml / litre
		Conditions de saleté 5 minutes	0,13 %	50 ml / litre
		15 minutes température ambiante	0,078 %	30 ml / litre

ACTIVITÉ FONGICIDE

EN 1275	(juin 1997)	15 minutes 20°C	0,036 %	15 ml / litre
EN 1650	(mai 1998)	Conditions de propreté 15 minutes 20°C	0,036 %	15 ml / litre
		Conditions de saleté 15 minutes 20°C	0,18 %	70 ml / litre
EN 13697	(nov. 2001)	Conditions de propreté 15 minutes température ambiante	0,078 %	30 ml / litre
		Essai de surface Conditions de saleté 15 minutes température ambiante	0,13 %	50 ml / litre

ACTIVITÉ SPORICIDE

EN 13704	(avril 2002)	60 minutes	0,039 %	15 ml / litre
		15 minutes 20°C	1,04 %	400 ml / litre

ACTIVITÉ VIRUCIDE

EN 14476	(janv. 2007)	Conditions de saleté 15 minutes 20°C	0,25 %	100 ml / litre
-----------------	--------------	--	--------	----------------

EN = norme européenne

* Pour faciliter le dosage, les quantités d'Eau de Javel à utiliser ont été arrondies



Chambre Syndicale Nationale de l'Eau de Javel

118 avenue Achille Peretti - 92200 NEUILLY-SUR-SEINE - Tél. : 01 47 47 89 13 - Fax : 01 47 47 07 51

e-mail : csnej@wanadoo.fr - www.eaudejavel.fr

L'EAU DE JAVEL
un produit du futur.



TOUT SUR L'EAU DE JAVEL

Depuis sa découverte au 18^{ème} siècle par le chimiste Berthollet, l'Eau de Javel est restée la référence en matière d'hygiène et de désinfection. C'est un désinfectant très puissant qui contribue à l'hygiène préventive et à la santé publique.

Les présentations :

Les Eaux de Javel sont commercialisées en France auprès du grand public et des professionnels principalement sous les deux concentrations suivantes :

L'Eau de Javel (2,6 % de chlore actif) présentée majoritairement en flacons de 1 ou 2 litres et en jerricans de 5 litres. Elle conserve ses propriétés jusqu'à 3 ans en fonction des conditions de stockage.

Le Concentré de Javel à diluer (9,6 % de chlore actif) :

- En doses recharges de 250 ml pour le grand public. Les doses recharges sont à diluer dès que possible, en tout cas dans les 2 et demi à 3 mois qui suivent la date de fabrication inscrite sur l'emballage, et ce exclusivement dans un flacon vide d'Eau de Javel prête à l'emploi.
- En doses recharges, jerricans et cubitainers pour les utilisateurs professionnels.

Quelle que soit leur présentation, l'Eau de Javel et le Concentré doivent être conservés au frais, à l'abri de la lumière et du soleil et hors de portée des enfants.

"L'Eau de Javel est un produit biocide. Utiliser les biocides avec précaution. Avant toute utilisation, lisez l'étiquette et les informations concernant le produit".

De remarquables propriétés :

L'Eau de Javel est une solution d'hypochlorite de sodium et de chlorure de sodium (sel). Elle agit en libérant de l'oxygène et en formant une petite quantité de sel de table.

L'Eau de Javel doit être diluée dans l'eau froide ou tiède. Avant de procéder à la désinfection d'une surface, il faut d'abord la nettoyer et la rincer. L'Eau de Javel doit toujours être utilisée seule. Ne pas la mélanger avec un produit ménager, une réaction chimique entre les produits pourrait diminuer son efficacité. Dans le cas d'un mélange avec un produit acide, le dégagement d'un gaz toxique (le chlore) peut se produire.

L'Eau de Javel est **bactéricide, fongicide, sporicide, virucide** (Elle détruit les bactéries, les moisissures, les spores et les virus).

De plus, elle répond aux normes européennes EN sur l'efficacité des désinfectants. (Voir sur le site web les affichettes "Activité désinfectante de l'Eau de Javel dans les domaines alimentaire, domestique, collectivité et industriel" et "Activité désinfectante de l'Eau de Javel dans le domaine médical").

L'Eau de Javel désinfecte, détache, blanchit et désodorise.

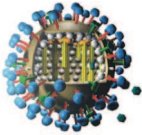
Chambre
Syndicale
Nationale
de l'Eau
de Javel.





...
Lutte contre le risque de pandémie
Grippe A H5N1

L'Eau de Javel, une efficacité démontrée



Les risques de pandémie sont plus présents que jamais. Alors que l'OMS vient d'annoncer officiellement le déclenchement d'alerte maximale (niveau 6) face à la grippe A H1N1 (la France restant au niveau d'alerte 5A), **il reste nécessaire d'anticiper les mesures préventives liées au virus de la grippe aviaire A H5N1 pour lutter efficacement contre le risque d'une pandémie toujours possible.**

A l'heure où beaucoup d'entre nous s'interrogent ou s'inquiètent sur ces virus mutants de plus en plus présents, l'Eau de Javel demeure une solution d'hygiène préventive qui a déjà prouvé toute son efficacité.

L'Eau de Javel : recommandée par les autorités sanitaires

La Chambre Syndicale de l'Eau de Javel rappelle que le plan national de prévention et de lutte « pandémie grippale » mis en place par le gouvernement prévoit des fiches didactiques pour guider les actions préventives.

Nous rappelons quelques extraits de ces fiches :

- **Fiche C.6** - Stratégie et modalités d'organisation de la vaccination contre une grippe à virus pandémique, il est noté que : « Les autres matériels nécessaires à l'organisation d'une vaccination collective : désinfectant pour la peau, coton, gants latex (gants vinyle pour les personnes allergiques), solution hydro-alcoolique pour friction désinfectante des mains, **eau de javel pour désinfection** des surfaces. »

- **Fiche C.1** « contamination de l'air et de surfaces par des gouttelettes essentiellement et aérosols émis par les malades et de déchets (mouchoirs, masques ...) par des excréments ; transmission : essentiellement par voie respiratoire mais aussi par les mains contaminées. »

- **Fiche C.2** : « Les surfaces de contact (poignées de porte, chasses d'eau, meubles, etc.) doivent être lavées à l'eau chaude et au savon ou avec des produits désinfectants. »

Retrouvez l'intégralité des informations sur
www.pandemie-grippale.gouv.fr

Le réflexe simple et efficace de désinfection des surfaces

Les virus et les bactéries se propagent très facilement. En particulier, les sols, murs, et autres surfaces ou objets tels les poignées de portes, interrupteurs ou encore le linge peuvent être des vecteurs de propagation. Dans le contexte actuel de risque de pandémie, l'Eau de Javel s'impose pour désinfecter régulièrement ces surfaces afin de limiter la propagation des virus et bactéries.

L'activité désinfectante de l'Eau de Javel est connue depuis le 19^{ème} siècle. Les découvertes de Pasteur dans le domaine des maladies infectieuses ont eu une importance primordiale. En 1988, l'examen au microscope électronique a permis de visualiser la destruction en 30 secondes des bactéries par éclatement de leur membrane au contact de l'Eau de Javel vendue dans le commerce.

L'Institut Pasteur de Lille a testé l'efficacité de l'Eau de Javel

A la demande de la Chambre Syndicale Nationale de l'Eau de Javel, un test d'activité virucide de l'Eau de Javel sur le virus de la grippe aviaire H5N1 (*Influenza virus A H5N1*).

Les conditions de l'étude :

Le test réalisé en 2008 par l'Institut Pasteur de Lille, a été effectué dans son laboratoire de niveau de sécurité très élevé (niveau P3)

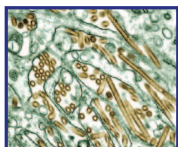
Ce test a permis de vérifier l'activité virucide de l'Eau de Javel vis-à-vis du virus H5N1 (*Influenza virus A H5N1*) en adaptant la méthodologie de la norme européenne en vigueur .

Des résultats concluants sur le virus H5N1 (*Influenza virus A H5N1*) :

L'Eau de Javel, déjà championne de la désinfection, ajoute une nouvelle victoire à son palmarès.

Les résultats de l'essai réalisé par l'Institut Pasteur Lille montrent que l'Eau de Javel du commerce est active dès la concentration de 0.1% de chlore actif* après un temps de contact de 15 minutes selon la Norme NF EN 14476, dans des conditions dites de saleté, vis-à-vis du virus de la grippe aviaire H5N1.

*L'Eau de Javel du commerce en flacon diluée environ 25 fois



Pourquoi le virus H5N1 (*Influenza virus A H5N1*) ? :

Le virus H5N1 considéré comme l'un des virus grippaux les plus hautement pathogènes pour l'homme représente toujours un risque élevé de pandémie. En effet, les épidémiologistes craignent qu'une mutation ou une recombinaison virale du H5N1 ne rende possible la contamination interhumaine, entraînant la survenue d'une pandémie.

Ces résultats sur le virus H5N1 peuvent-ils s'appliquer au virus H1N1?

Le processus de destruction par l'Eau de Javel s'applique aux autres virus grippaux, en l'occurrence au virus H1N1. Il reste à définir pour chacun d'entre eux une concentration précise efficace.

Le mécanisme d'action de l'Eau de Javel :

Les virus et bactéries sont composés d'acides aminés constituant des protéines, et d'acide nucléique. Leur incroyable capacité à s'adapter et à muter ne change pas la nature intrinsèque de leurs constituants. Or la principale caractéristique de l'Eau de Javel réside dans sa capacité à détruire les acides aminés et donc les protéines. C'est ce qui fait de l'Eau de Javel une arme absolue : au contact de l'Eau de Javel, quelques secondes suffisent à provoquer la destruction des bactéries ou virus.

L'Eau de Javel, Le produit d'hygiène préventive du futur :

L'Eau de Javel a déjà prouvé son efficacité sur les bactéries, les moisissures, les virus. La NASA a même choisi l'Eau de Javel pour désinfecter la cabine d'Apollo XI afin d'éviter une contamination éventuelle par des germes lunaires inconnus. Demain nous devons faire face à des virus aujourd'hui inconnus, l'Eau de Javel reste la solution d'avenir.

A Propos de la Chambre Syndicale Nationale de l'Eau de Javel

La "Chambre Syndicale des fabricants d'Eau de Javel" a été créée en 1919. Elle regroupe des javeliers (fabricants d'Eau de Javel) et des chloriers (fabricants d'hypochlorite de sodium, matière première de base de l'Eau de Javel.)

La CSNEJ agit pour promouvoir les meilleures utilisations de l'Eau de Javel auprès du grand public, des professionnels de la santé, des collectivités, en restauration collective ...et son importance comme produit d'hygiène préventive.

Plus d'informations sur : www.eaudejavel.fr

"L'Eau de Javel est un produit biocide. Utiliser les biocides avec précaution. Avant toute utilisation, lisez l'étiquette et les informations concernant le produit".

A propos de l'Institut Pasteur de Lille

Il a été créé en 1894 par Louis Pasteur pour la préparation des sérums et l'étude des maladies infectieuses.

Le 1er avril 1898, l'Institut Pasteur de Lille a été reconnu comme établissement d'utilité publique par décret présidentiel. Il a contribué aux grandes avancées scientifiques du siècle passé. Aujourd'hui, les douze équipes de recherche présentes sur le campus lillois ont un rayonnement international. Elles sont actives sur tous les fronts actuels pour lutter contre les grandes maladies de ce siècle. En parallèle, l'Institut Pasteur de Lille a déployé un réseau d'expertises en matière d'analyses bio-environnementales, aux côtés d'un pôle spécifique de santé publique. Un objectif unique : améliorer la santé de l'homme et de l'environnement.

Plus d'informations sur : www.pasteur-lille.fr

Contacts presse



Marie-Françoise Guillaud-Magnin / Eva Personnat / Frédéric Lorey

01 58 14 05 05

marie-francoise@rp-entrepreneurs.com

eva@rp-entrepreneurs.com

frederic@rp-entrepreneurs.com

ACTIVITÉ DÉSINFECTANTE DE L'EAU DE JAVEL

DANS LE DOMAINE MEDICAL

Normes	Conditions de l'essai	Concentration exprimée en % de chlore actif	Quantité d'Eau de Javel à 2,6% chlore actif (flacon)
ACTIVITÉ BACTÉRICIDE			
EN 1040 (avril 1997)	5 minutes 20°C	0,0036 %	1,5 ml / litre
NF T 72 -151 (novembre 1987) Spectre 5	5 minutes 20°C	0,0036 %	1,5 ml / litre
NF T 72-190 (août 1988) Spectre 5	15 minutes <i>Décontamination des surfaces</i>	0,072 %	30 ml / litre
ACTIVITÉ FONGICIDE			
EN 1275 (juin 1997)	15 minutes 20°C	0,036 %	15 ml / litre
NF T 72-201 (septembre 1987)	15 minutes 20°C	0,18 %	70 ml / litre
ACTIVITÉ VIRUCIDE			
EN 14476 (janvier 2007)	Conditions de saleté 15 minutes 20°C	0,25 %	100 ml / litre
Etude Institut-Pasteur (1985)	15 minutes <i>minimum</i> <i>Virucide sur le Sida en présence de sang</i>	0,36 %	140 ml / litre
ACTIVITÉ SPORICIDE			
NF T 72-231 (août 1988)	5 minutes 75°C	0,018 %	7 ml / litre

EN = norme européenne
NF = norme française



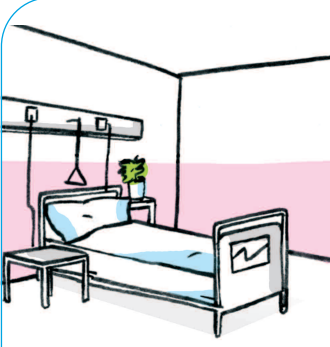





Chambre Syndicale Nationale de l'Eau de Javel

118 avenue Achille Peretti - 92200 NEUILLY-SUR-SEINE - Tél. : 01 47 47 89 13 - Fax : 01 47 47 07 51
e-mail : csnej@wanadoo.fr - www.eaudejavel.fr

Eau de Javel*

& hygiène hospitalière

DÉSINFECTION COURANTE

	Dosage Temps de contact	Méthode	Recommandations particulières
	<p>Quantité : 15 ml d'Eau de Javel à 2,6 % de chlore actif pour 1L.</p> <p> 5 minutes</p>	<ul style="list-style-type: none"> • Nettoyer et rincer les surfaces. • Javelliser et laisser en contact 5 minutes. 	<ul style="list-style-type: none"> • Rincer obligatoirement les surfaces en inox après javellisation. <p>Cette procédure doit être mise en place régulièrement.</p>
Locaux, Mobilier, Sanitaires			
	<p>À utiliser pur.</p> <p>Quantité : 300 ml d'Eau de Javel à 2,6 % de chlore actif.</p> <p> 5 minutes</p>	<ul style="list-style-type: none"> • Verser l'Eau de Javel directement sur les parois. • Rincer les parties métalliques. • La désinfection devrait être quotidienne. 	<p>Attention ! Ne pas utiliser un produit détartrant acide avant ou juste après la désinfection à l'Eau de Javel.</p>
Lavabos, Éviers, WC, Siphons			
	<p>Quantité : 30 à 50 ml d'Eau de Javel à 2,6 % de chlore actif pour 1L.</p> <p> 15 minutes</p>	<ul style="list-style-type: none"> • Nettoyer et rincer les instruments. • La désinfection se fait par trempage dans l'eau javellisée. 	<ul style="list-style-type: none"> • La javellisation doit toujours se faire à froid pour les instruments en inox, sans dépasser le temps de contact requis. • Rincer obligatoirement les surfaces en inox après javellisation.
Instruments, Matériel			

*solution d'hypochlorite de sodium

Recommandations d'utilisation	<ul style="list-style-type: none"> ➤ L'Eau de Javel doit être utilisée après nettoyage avec un produit détergent. ➤ L'Eau de Javel doit être utilisée seule (pas de mélange avec d'autres produits d'entretien). ➤ L'Eau de Javel doit être diluée dans l'eau froide.
Précautions	<ul style="list-style-type: none"> ➤ L'Eau de Javel doit être manipulée et conservée hors de la portée des enfants.
Conservation	<ul style="list-style-type: none"> ➤ L'Eau de Javel concentrée à 9,6 % de chlore actif se conserve au frais et à l'abri de la lumière et du soleil : <ul style="list-style-type: none"> • 3 mois après la date de fabrication, en période froide. • 2 1/2 mois après la date de fabrication, en période chaude. ➤ L'Eau de Javel à 2,6 % de chlore actif se conserve pendant 3 ans au frais et à l'abri de la lumière et du soleil.



Chambre Syndicale Nationale de l'Eau de Javel (CSNEJ)

118 avenue Achille Peretti 92200 NEUILLY-SUR-SEINE

Tél.: 01 47 47 89 13 | Fax: 01 47 47 07 51 | Mail: csnej@wanadoo.fr | www.eaudejavel.fr

Eau de Javel* & hygiène hospitalière

DÉSINFECTION SPÉCIFIQUE ET ANTISEPTIQUE

	Dosage - Temps de contact	Remarques	Texte de référence
AES Accidents d'exposition au sang Risque de transmission du V.H.I., V.H.B., V.H.C.	Surfaces souillées : nettoyer puis désinfecter avec une solution de 150 ml d'Eau de Javel à 2,6 % + 850 ml d'eau (solution à 0,4 % de chlore actif). Laisser en contact 5 minutes. Après piqure ou blessure cutanée, l'antiseptique peut être réalisée dans des conditions identiques (150 ml d'Eau de Javel à 2,6 % + 850 ml d'eau) après nettoyage de la plaie à l'eau courante et au savon.	Rincer obligatoirement les surfaces en inox après javellisation.	Circulaire DGS/DH n° 98/249 du 20 avril 1998 relative à la prévention de la transmission d'agents infectieux véhiculés par le sang ou les liquides biologiques lors de soins dans les établissements de santé. Remarque : la circulaire a été publiée avant le décret 2001-881 et mentionne une solution d'Eau de Javel à 12°chl diluée au 1/10 ^e .
ATNC Agents transmissibles non conventionnels (Prions)	Matériel, instruments : trempage dans une solution de 800 ml Eau de Javel à 2,6 % + 200 ml d'eau (solution à 2 % de chlore actif) pendant 1 heure, suivie d'une stérilisation à la vapeur d'eau à 134°C pendant 18 minutes.	La javellisation doit être suivie d'un rinçage. Le bain de javellisation doit être renouvelé après chaque utilisation.	Circulaire n° DGS/5C/DHOS/E2/2001/138 du 14 mars 2001 relative aux précautions à observer lors de soins en vue de réduire les risques de transmission d'agents transmissibles non conventionnels. Remarque : la dilution correspond à l'Eau de Javel à 2 % mentionnée dans la circulaire.
ACP Anatomie et cytologie pathologiques Salles d'autopsie	Locaux, surfaces, matériel et lames : utiliser une solution de 800 ml d'Eau de Javel à 2,6 % + 200 ml d'eau (solution à 2 % de chlore actif) pendant 1 heure. En cas de plaie cutanée ou de projection sur peau saine, la peau doit être traitée pendant 30 minutes par une solution de 800 ml d'Eau de Javel à 2,6 % + 200 ml d'eau (solution à 2 % de chlore actif) puis rincée et lavée au savon.	Locaux et surfaces à désinfecter doivent être désinfectables et résistants à des solutions d'Eau de Javel à 2 % de chlore actif.	Circulaire n° DGS/SD5C/DHOS/E2/DRT/CT1/CT2/2004/382 du 30 juillet 2004 relative aux précautions à observer dans les services d'anatomie et cytologie pathologiques, les salles d'autopsie, les chambres mortuaires et les laboratoires de biologie "spécialisés ATNC", vis à vis du risque de transmission des agents transmissibles conventionnels (ATC) et non conventionnels (ATNC). Remarque : la dilution correspond à l'Eau de Javel à 2 % mentionnée dans la circulaire.
Légionelles	Désinfection des installations de distribution d'eau chaude : Traitement préventif continu : 1 mg/l de chlore libre (1 ppm) Traitement préventif discontinu : 10 mg/l de chlore libre (10 ppm) pendant 8 heures Traitement choc curatif : 100 mg/l de chlore libre (100 ppm) pendant 1 heure (ou 15 mg/l - 15 ppm - sur 24 heures ou 50 mg/l - 50 ppm - sur 12 heures).	Le traitement préventif discontinu n'a été validé que pour des petits réseaux.	Circulaire DGS/SD7A/SD5C-DHOS/E4 n°2002/243 du 22/04/2002 relative à la prévention du risque lié aux légionelles dans les établissements de santé.

*solution d'hypochlorite de sodium

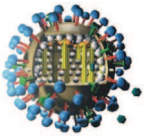
Recommandations d'utilisation	<ul style="list-style-type: none"> ➤ L'Eau de Javel doit être utilisée après nettoyage avec un produit détergent sauf quand le nettoyage n'est pas indiqué. ➤ L'Eau de Javel doit être utilisée seule (ne pas mélanger avec d'autres produits d'entretien). ➤ L'Eau de Javel doit être diluée dans l'eau froide.
Précautions	<ul style="list-style-type: none"> ➤ L'Eau de Javel doit être manipulée et conservée hors de la portée des enfants. ➤ Les solutions d'Eau de Javel recommandées ne doivent pas être appliquées dans les yeux ni sur les muqueuses. ➤ Ne pas utiliser de l'alcool après l'application d'Eau de Javel sur la peau.
Conservation	<ul style="list-style-type: none"> ➤ L'Eau de Javel concentrée à 9,6 % de chlore actif se conserve au frais et à l'abri de la lumière et du soleil : <ul style="list-style-type: none"> • 3 mois après la date de fabrication, en période froide. • 2 1/2 mois après la date de fabrication, en période chaude. ➤ L'Eau de Javel à 2,6 % de chlore actif se conserve pendant 3 ans au frais et à l'abri de la lumière et du soleil.



Chambre Syndicale Nationale de l'Eau de Javel (CSNEJ)
118 avenue Achille Peretti
92200 NEUILLY-SUR-SEINE
Tél.: 01 47 47 89 13
Fax: 01 47 47 07 51
Mail: csnej@wanadoo.fr
www.eaudejavel.fr



L'Eau de Javel, une efficacité démontrée dans la lutte contre les virus grippaux.



Les risques de pandémie sont plus présents que jamais. Alors que l'OMS vient d'annoncer officiellement le déclenchement du niveau 6 d'alerte maximale face à la grippe A H1N1 (la France restant au niveau d'alerte 5A), **il reste nécessaire d'anticiper les mesures préventives liées au virus de la grippe aviaire A H5N1 pour lutter efficacement contre le risque d'une pandémie toujours possible.**

A l'heure où beaucoup d'entre nous s'interrogent ou s'inquiètent sur ces virus mutants de plus en plus présents, l'Eau de Javel demeure une solution d'hygiène préventive qui a déjà prouvé toute son efficacité.

L'Eau de Javel : recommandée par les autorités sanitaires

Les solutions d'hypochlorite de sodium figurent dans la "liste (mise à jour le 3 mars 2006) des désinfectants agréés au titre de l'arrêté du 28 février 1957 relatif à la désinfection dans le cas de maladies contagieuses des animaux" à la concentration de 0,31 % de chlore actif).

L'extrait de la fiche C3 du plan national de prévention et de lutte « pandémie grippale » précise que :

« Les produits figurant sur la liste des désinfectants agréés au titre de l'arrêté du 28 février 1957 relatif à la désinfection dans le cas de maladies contagieuses des animaux sont efficaces contre le virus de l'influenza aviaire hautement pathogène ».

Retrouvez la liste sur le site public du ministère de l'agriculture et de la pêche à l'adresse suivante :

<http://e-phy.agriculture.gouv.fr>

Des réflexes simples et efficaces de désinfection du matériel et des surfaces

Dans l'hypothèse d'un risque d'épizootie due au virus A H5N1 l'Eau de Javel apporterait aux éleveurs une contribution très efficace dans la désinfection régulière du matériel et des surfaces.

L'activité désinfectante de l'Eau de Javel est connue depuis le 19^{ème} siècle. Les découvertes de Pasteur dans le domaine des maladies infectieuses ont eu une importance primordiale. En 1988, l'examen au microscope électronique a permis de visualiser la destruction en 30 secondes des bactéries par éclatement de leur membrane au contact de l'Eau de Javel vendue dans le commerce.

L'Institut Pasteur de Lille a testé l'efficacité de l'Eau de Javel

A la demande de la Chambre Syndicale Nationale de l'Eau de Javel, un test d'activité virucide de l'Eau de Javel sur le virus de la grippe aviaire H5N1 (*Influenza virus A H5N1*).

Les conditions de l'étude :

Le test réalisé en 2008 par l'Institut Pasteur de Lille, a été effectué dans son laboratoire de niveau de sécurité très élevé (niveau P3) Ce test a permis de vérifier l'activité virucide de l'Eau de Javel vis-à-vis du virus H5N1 (*Influenza virus A H5N1*) en adaptant la méthodologie de la norme européenne en vigueur.

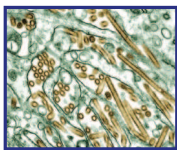


Des résultats concluants sur le virus H5N1 (*Influenza virus A H5N1*) :

L'Eau de Javel, déjà championne de la désinfection, ajoute une nouvelle victoire à son palmarès.

Les résultats de l'essai réalisé par l'Institut Pasteur Lille montrent que l'Eau de Javel du commerce est active dès la concentration de 0.1% de chlore actif* après un temps de contact de 15 minutes selon la Norme NF EN 14476, dans des conditions dites de saleté, vis-à-vis du virus de la grippe aviaire H5N1.

*L'Eau de Javel du commerce en flacon diluée environ 25 fois



Pourquoi le virus H5N1 (*Influenza virus A H5N1*) ? :

Le virus H5N1 considéré comme l'un des virus grippaux les plus hautement pathogènes pour l'homme représente toujours un risque élevé de pandémie. En effet, les épidémiologistes craignent qu'une mutation ou une recombinaison virale du H5N1 ne rende possible la contamination interhumaine, entraînant la survenue d'une pandémie.

Ces résultats sur le virus H5N1 peuvent-ils s'appliquer au virus H1N1?

Le processus de destruction par l'Eau de Javel s'applique aux autres virus grippaux, en l'occurrence au virus H1N1. Il reste à définir pour chacun d'entre eux une concentration précise efficace.

Le mécanisme d'action de l'Eau de Javel :

Les virus et bactéries sont composés d'acides aminés constituant des protéines, et d'acide nucléique. Leur incroyable capacité à s'adapter et à muter ne change pas la nature intrinsèque de leurs constituants. Or la principale caractéristique de l'Eau de Javel réside dans sa capacité à détruire les acides aminés et donc les protéines. C'est ce qui fait de l'Eau de Javel une arme absolue : au contact de l'Eau de Javel, quelques secondes suffisent à provoquer la destruction des bactéries ou virus.

L'Eau de Javel, le produit d'hygiène préventive du futur :

L'Eau de Javel a déjà prouvé son efficacité sur les bactéries, les moisissures, les virus. La NASA a même choisi l'Eau de Javel pour désinfecter la cabine d'Apollo XI afin d'éviter une contamination éventuelle par des germes lunaires inconnus. Demain nous devons faire face à des virus aujourd'hui inconnus, l'Eau de Javel reste la solution d'avenir.

A Propos de la Chambre Syndicale Nationale de l'Eau de Javel

La "Chambre Syndicale des fabricants d'Eau de Javel" a été créée en 1919. Elle regroupe des javeliers (fabricants d'Eau de Javel) et des chloriers (fabricants d'hypochlorite de sodium, matière première de base de l'Eau de Javel.)

La CSNEJ agit pour promouvoir les meilleures utilisations de l'Eau de Javel auprès du grand public, des professionnels de la santé, des collectivités, en restauration collective ...et son importance comme produit d'hygiène préventive.

Plus d'informations sur : www.eaudejavel.fr

"L'Eau de Javel est un produit biocide. Utiliser les biocides avec précaution. Avant toute utilisation, lisez l'étiquette et les informations concernant le produit".

A propos de l'Institut Pasteur de Lille

Il a été créé en 1894 par Louis Pasteur pour la préparation des sérums et l'étude des maladies infectieuses.

Le 1er avril 1898, l'Institut Pasteur de Lille a été reconnu comme établissement d'utilité publique par décret présidentiel. Il a contribué aux grandes avancées scientifiques du siècle passé. Aujourd'hui, les douze équipes de recherche présentes sur le campus lillois ont un rayonnement international. Elles sont actives sur tous les fronts actuels pour lutter contre les grandes maladies de ce siècle. En parallèle, l'Institut Pasteur de Lille a déployé un réseau d'expertises en matière d'analyses bio-environnementales, aux côtés d'un pôle spécifique de santé publique. Un objectif unique : améliorer la santé de l'homme et de l'environnement.

Plus d'informations sur : www.pasteur-lille.fr

Contacts presse



Marie-Françoise Guillaud-Magnin / Eva Personnat / Frédéric Lorey

01 58 14 05 05

marie-francoise@rp-entrepreneurs.com

eva@rp-entrepreneurs.com

frederic@rp-entrepreneurs.com



LA CHAMBRE SYNDICALE NATIONALE DE L'EAU DE JAVEL (CSNEJ)

La "Chambre Syndicale des fabricants d'Eau de Javel" a été créée en 1919.

La CSNEJ regroupe :

LES JAVELIERS : c'est-à-dire les fabricants d'Eau de Javel à destination :

- du grand public
- des professionnels : hôpitaux, collectivités – crèches, maisons de retraite, écoles – restauration collective – piscines...

LES CHLORIERS : c'est-à-dire les fabricants d'hypochlorite de sodium, matière première de base de l'Eau de Javel.

Les activités de la CSNEJ

La CSNEJ :

- Représente ses adhérents auprès des autorités françaises, des associations de consommateurs, de la Commission de Sécurité des Consommateurs, de l'AFNOR
- Traite de tous les aspects techniques et réglementaires liés à l'Eau de Javel
- Communique à ses adhérents toutes les informations techniques et réglementaires utiles
- Adhère à l'organisation européenne AISE : Association Internationale de la Savonnerie, de la Détergence et des Produits d'Entretien (www.aise-net.org)
- Participe au développement de l'image de l'Eau de Javel en particulier comme produit d'hygiène préventive
- Agit pour promouvoir les meilleures utilisations de l'Eau de Javel grâce à son site internet www.eaudejavel.fr

L'EAU DE JAVEL ET LES MALADIES INFECTIEUSES : 200 ANS D'HISTOIRE

1785 - BERTHOLLET (chimiste) découvre l'Eau de Chlore (Eau de Javel)

1790 - PERCY (chirurgien) emploie l'Eau de Javel contre la « pourriture d'hôpital »

1820 - LABARRAQUE (pharmacien) met au point l'Eau de Javel, permettant son usage en médecine et en chirurgie

1845 - SEMMELWEIS (obstétricien) fait tomber la mortalité des femmes par fièvre puerpérale en préconisant le lavage des mains avec une solution de chlorure de chaux (forme solide de l'Eau de Javel) avant d'accoucher les femmes (Thèse de Doctorat de Céline).

1892 - CALMETTE (médecin) découvre que l'Eau de Javel détruit le bacille de Koch (tuberculose).

1893 - L'équipe de Louis PASTEUR publie ses travaux sur les propriétés désinfectantes de l'Eau de Javel

1915 - L'Eau de Javel est utilisée comme antiseptique (désinfection des plaies) : c'est la liqueur de Dakin (Eau de Javel stabilisée et tamponnée) en vente dans les pharmacies.

1969 - La NASA utilise l'Eau de Javel pour désinfecter APOLLO XI au départ et à son retour de la lune pour éviter toute inter-contamination.

1985 - L'équipe du Professeur MONTAGNIÉ démontre l'activité virucide de l'Eau de Javel sur le virus HIV du SIDA.

1989 - Le professeur DODIN de l'Institut Pasteur visualise la destruction des bactéries par l'Eau de Javel grâce au microscope électronique.

1991 - L'OMS préconise l'Eau de Javel parmi les moyens d'enrayer l'épidémie de choléra qui sévit en Amérique latine,

- Le Professeur PAPIERNIK réalise une étude de six mois, à la maternité Baudelocque confirmant l'utilité de l'Eau de Javel dans la lutte contre les infections nosocomiales;

Aujourd'hui comme hier, l'Eau de Javel reste un désinfectant universel, bactéricide, fongicide, sporicide et virucide, accessible à tous.

L'Institut Pasteur de Lille, né il y a plus de 100 ans d'une souscription publique, est une fondation privée à but non lucratif, reconnue d'utilité publique.

La recherche

L'Institut Pasteur de Lille compte 12 équipes de recherche en santé humaine reconnues internationalement. Plus de 630 chercheurs, ingénieurs, techniciens travaillent sur les grandes maladies de notre siècle : cancers, maladies cardiovasculaires (infarctus, anévrisme, accidents vasculaires cérébraux, maladies coronariennes, athérosclérose), maladies infectieuses (tuberculose, coqueluche, peste, hépatite C, légionellose, listériose, paludisme, bilharziose), maladies métaboliques (diabète, obésité), maladies neurodégénératives (maladie d'Alzheimer, démences), maladies inflammatoires et allergiques.

Un réseau national d'expertises

Créé à l'initiative de l'Institut Pasteur de Lille, IPL santé environnement durables est un réseau national de 15 laboratoires d'expertises. Avec 26 000m² de laboratoires et plus de 900 experts (chimistes, microbiologistes, toxicologues et pharmaciens), le réseau effectue des analyses, du conseil, des audits et des expertises, pour le compte de l'Etat, d'industriels, de collectivités et de particuliers, dans le cadre de prestations ponctuelles ou d'accords plus vastes. Ces prestations concernent la toxicologie, l'hygiène hospitalière, la microbiologie, l'hygiène alimentaire, l'eau, l'environnement, la nutrition, la santé animale.

La santé publique

Le Centre de Prévention et d'Education pour la Santé (CPES) et le service des vaccinations participent activement aux enjeux de santé publique (examens de santé, conseil, vaccination, programmes de prévention personnalisés pour lutter contre l'alcoolisme, le tabagisme, les problèmes de mémoire et de nutrition).

La formation

Dans la droite ligne pasteurienne, la diffusion et la transmission des savoirs scientifiques et techniques continuent à être organisées, grâce notamment à une veille technologique permanente, à des méthodologies directement issues des services de recherche et d'expertise et à une participation active à différents comités techniques et réglementaires. Chaque année, près de 3 000 professionnels, venant de 1 300 entreprises et collectivités, sont ainsi formés dans des domaines aussi divers que la sécurité alimentaire, l'hygiène hospitalière, la nutrition, la lutte contre le tabagisme et l'alcoolisme, la gestion des risques ou encore l'utilisation des outils scientifiques de haut niveau.

Contact Presse : Jeanne Agard
Tel : 03 20 87 77 38 / 06 70 82 63 66
jeanne.agard@pasteur-lille.fr

